

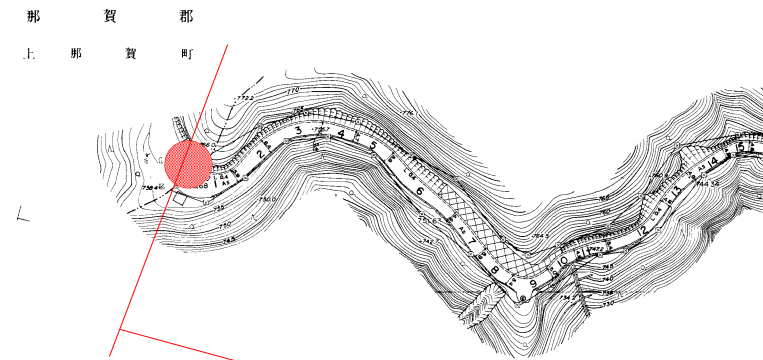
道路除草工 A=13,400m² (1回のみ)

道路除草工 A=4,800m² (1回のみ)

道路除草工 A=1,600m² (1回目)

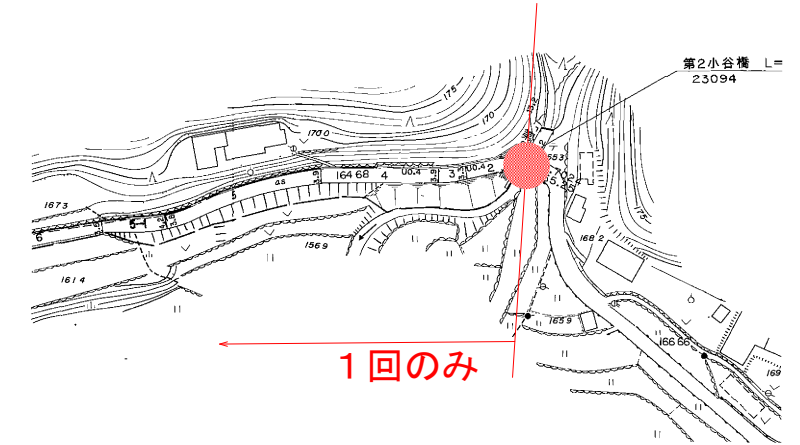
道路除草工 A=1,600m² (2回目)

① 国道193号 霧越峠



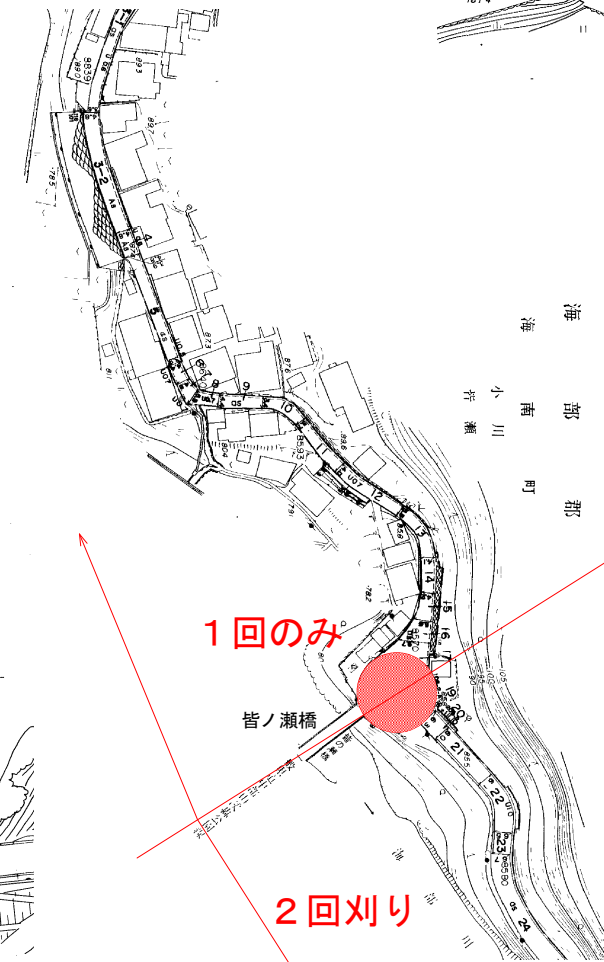
1回のみ

④ 牟岐海南線 上小谷



1回のみ

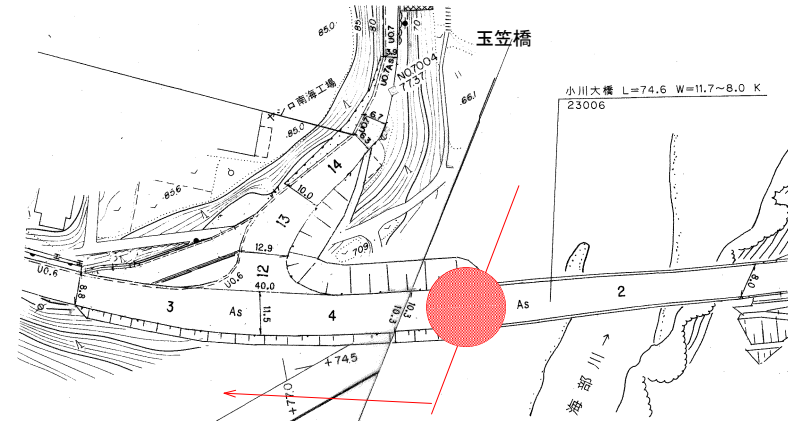
② 国道193号 皆ノ瀬



1回のみ

2回刈り

③ 国道193号 小川口



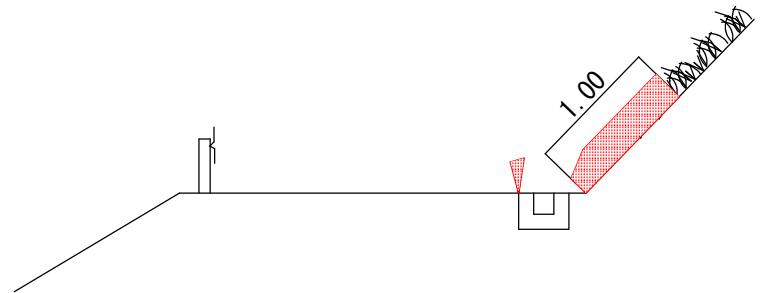
2回刈り

当初設計図面

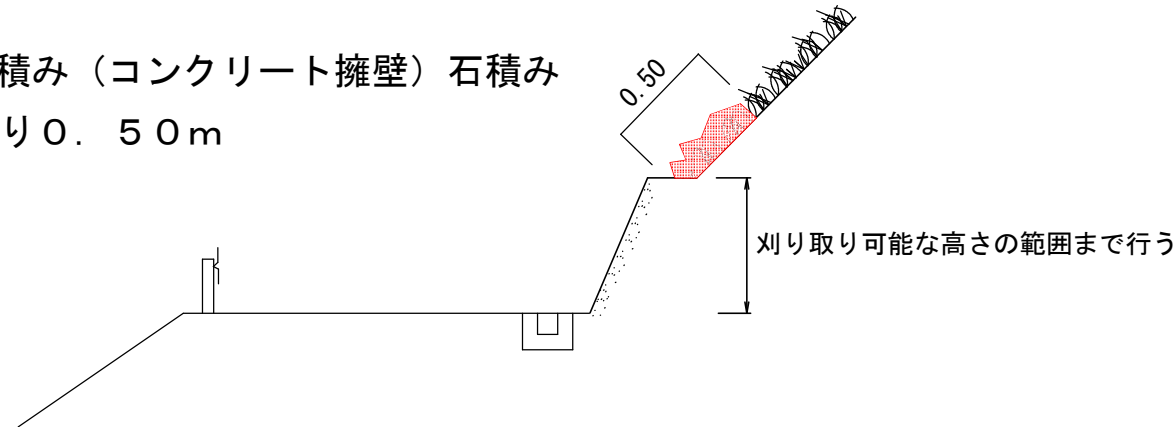
| | |
|------|-------------------------------|
| 工事名 | R5 波士 国道193号地 海・小川地 道路維持業務 |
| 路線名等 | 一般国道193号地 |
| 工事箇所 | 海部郡海陽町小川地 |
| 図面名 | 位置図 |
| 縮尺 | - 図面番号 1 / 2 |
| 会社名 | |
| 事業者名 | 南部総合県民局<美波> |

山側の場合

Ⓐ 法尻より1.00m

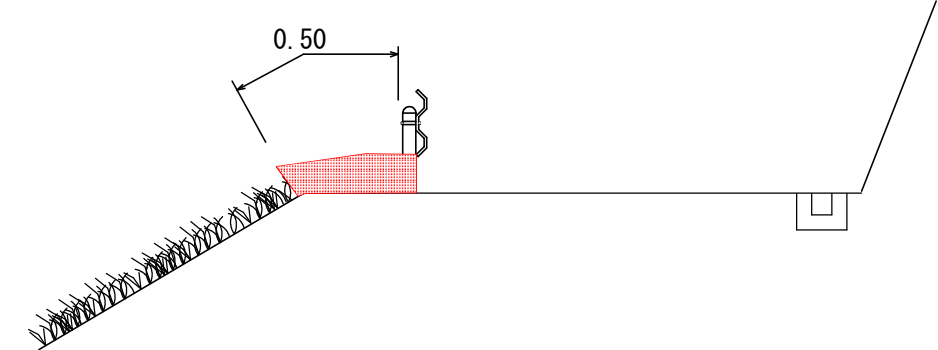


Ⓑ ブロック積み（コンクリート擁壁）石積みの天端より0.50m

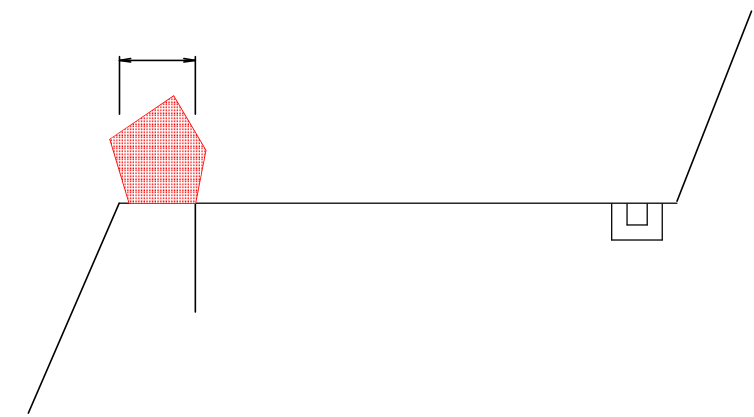


谷側の場合

Ⓒ 舗装路肩より0.50m
 その他、内カーブの場合に特に走行車両の視界をさえぎる物は対象とする。



Ⓓ 路肩防護柵支柱より点在し繁殖している箇所



当初設計図面

| | | | |
|------|------------------------------|------|-------|
| 工事名 | R5波土 国道193号地 海・小川地 道路維持業務 | | |
| 路線名等 | 一般国道193号地 | | |
| 工事箇所 | 海部郡海陽町小川地 | | |
| 図面名 | 除草要領図 | | |
| 縮尺 | - | 図面番号 | 2 / 2 |
| 会社名 | | | |
| 事業者名 | 徳島県南部総合県民局県土整備部(美波) | | |